

		B 2房複式(開廚) 實出: 0 實用 525' 天台 243' 呎數: 1		C 1房複式(開廚) 實出: 0 實用 411' 天台 167' 呎數: 1		D 1房複式(開廚) 實出: 0 實用 411' 天台 167' 呎數: 1		E 2房複式(開廚) 實出: 0 實用 525' 天台 243' 呎數: 1				
28/F												
	A 3房(開廚) 實出: 0 實用 547' 平台 494' 呎數: 1									F 2房(開廚) 實出: 0 實用 439' 平台 394' 呎數: 1	28/F	
27/F												
	A 開放式(開廚) 實出: 0 實用 232' 呎數: 19	B 2房(開廚) 實出: 0 實用 401' 呎數: 19	C 1房(開廚) 實出: 0 實用 290' 呎數: 19	D 開放式(開廚) 實出: 0 實用 266' 呎數: 19	E 開放式(開廚) 實出: 0 實用 266' 呎數: 19	F 1房(開廚) 實出: 0 實用 292' 呎數: 19	G 1房(開廚) 實出: 0 實用 293' 呎數: 19	H 開放式(開廚) 實出: 0 實用 232' 呎數: 19				
26/F												
25/F												
23/F												
22/F												
21/F												
20/F												
19/F												
18/F												
17/F												
16/F								[1] 6,608,000 @24,842 [C] 5,683,000 @21,365 [A] 5,551,000 @20,868	[1] 7,111,000 @24,353 [C] 6,116,000 @20,945 [A] 5,974,000 @20,459			
15/F	[1] 5,615,000 @24,203 [C] 4,829,000 @20,815 [A] 4,717,000 @20,332							[1] 6,559,000 @24,658 [C] 5,641,000 @21,207 [A] 5,510,000 @20,714	[1] 7,079,000 @24,243 [C] 6,088,000 @20,849 [A] 5,947,000 @20,366			
12/F	[1] 5,514,000 @23,767 [C] 4,743,000 @20,444 [A] 4,632,000 @19,966	[1] 9,309,000 @23,214 [C] 8,006,000 @19,965 [A] 7,820,000 @19,501							[1] 6,508,000 @24,466 [C] 5,597,000 @21,041 [A] 5,467,000 @20,553	[1] 7,044,000 @24,123 [C] 6,058,000 @20,747 [A] 5,917,000 @20,264		
11/F	[1] 5,434,000 @23,422 [C] 4,674,000 @20,147 [A] 4,565,000 @19,677	[1] 9,122,000 @22,748 [C] 7,845,000 @19,564 [A] 7,663,000 @19,110	[1] 6,934,000 @23,910 [C] 5,964,000 @20,566 [A] 5,825,000 @20,086					[1] 6,467,000 @24,312 [C] 5,562,000 @20,910 [A] 5,433,000 @20,425	[1] 7,020,000 @24,041 [C] 6,038,000 @20,678 [A] 5,897,000 @20,195			
10/F	[1] 5,355,000 @23,082 [C] 4,606,000 @19,853 [A] 4,499,000 @19,392	[1] 8,970,000 @22,369 [C] 7,715,000 @19,239 [A] 7,535,000 @18,791	[1] 6,740,000 @23,241 [C] 5,797,000 @19,990 [A] 5,662,000 @19,524					[1] 6,290,000 @23,647 [C] 5,410,000 @20,338 [A] 5,284,000 @19,865	[1] 6,835,000 @23,408 [C] 5,879,000 @20,134 [A] 5,742,000 @19,664	[1] 6,926,000 @23,638 [C] 5,957,000 @20,331 [A] 5,818,000 @19,857		
9/F	[1] 5,258,000 @22,664 [C] 4,522,000 @19,491 [A] 4,417,000 @19,039	[1] 8,846,000 @22,060 [C] 7,608,000 @18,973 [A] 7,431,000 @18,531	[1] 6,627,000 @22,852 [C] 5,700,000 @19,655 [A] 5,567,000 @19,197					[1] 6,230,000 @23,421 [C] 5,358,000 @20,143 [A] 5,234,000 @19,677	[1] 6,742,000 @23,089 [C] 5,799,000 @19,860 [A] 5,664,000 @19,397	[1] 6,861,000 @23,416 [C] 5,901,000 @20,140 [A] 5,764,000 @19,672		
8/F	[1] 5,214,000 @22,474 [C] 4,485,000 @19,332 [A] 4,380,000 @18,879	[1] 8,747,000 @21,813 [C] 7,523,000 @18,761 [A] 7,348,000 @18,324	[1] 6,566,000 @22,641 [C] 5,647,000 @19,472 [A] 5,516,000 @19,021					[1] 6,140,000 @23,083 [C] 5,281,000 @19,853 [A] 5,158,000 @19,391	[1] 6,680,000 @22,877 [C] 5,745,000 @19,675 [A] 5,612,000 @19,219	[1] 6,800,000 @23,208 [C] 5,848,000 @19,959 [A] 5,712,000 @19,495		
7/F	[1] 5,117,000 @22,056 [C] 4,401,000 @18,970 [A] 4,299,000 @18,530	[1] 8,601,000 @21,449 [C] 7,397,000 @18,446 [A] 7,225,000 @18,017	[1] 6,464,000 @22,290 [C] 5,560,000 @19,172 [A] 5,430,000 @18,724					[1] 6,061,000 @22,786 [C] 5,213,000 @19,598 [A] 5,092,000 @19,143	[1] 6,576,000 @22,521 [C] 5,656,000 @19,370 [A] 5,524,000 @18,918	[1] 6,719,000 @22,932 [C] 5,779,000 @19,724 [A] 5,644,000 @19,263		
6/F	[1] 5,038,000 @21,716 [C] 4,333,000 @18,677 [A] 4,232,000 @18,241	[1] 8,494,000 @21,182 [C] 7,305,000 @18,217 [A] 7,135,000 @17,793	[1] 6,392,000 @22,041 [C] 5,498,000 @18,959 [A] 5,370,000 @18,517					[1] 5,966,000 @22,429 [C] 5,131,000 @19,289 [A] 5,012,000 @18,842	[1] 6,503,000 @22,271 [C] 5,593,000 @19,154 [A] 5,463,000 @18,709	[1] 6,622,000 @22,601 [C] 5,695,000 @19,437 [A] 5,563,000 @18,986		
5/F	[1] 4,952,000 @21,345 [C] 4,259,000 @18,358 [A] 4,160,000 @17,931	[1] 8,332,000 @20,778 [C] 7,166,000 @18,780 [A] 6,999,000 @17,454	[1] 6,259,000 @21,583 [C] 5,383,000 @18,562 [A] 5,258,000 @18,131					[1] 5,866,000 @22,053 [C] 5,045,000 @18,966 [A] 4,928,000 @18,526	[1] 6,369,000 @21,812 [C] 5,478,000 @18,760 [A] 5,350,000 @18,322	[1] 6,467,000 @22,072 [C] 5,562,000 @18,983 [A] 5,433,000 @18,543		
TRANSFER PLATE 結構轉換層												
3/F	COVERED LANDSCAPE AND PLAY AREA 有蓋園景及遊樂場										3/F	
2/F	WATER BOOSTER PUMP ROOM 食水加壓泵房										2/F	
1/F	SHOP 商店										1/F	
G/F	ENTRANCE LOBBY / SHOP 入口大堂 / 商店										G/F	

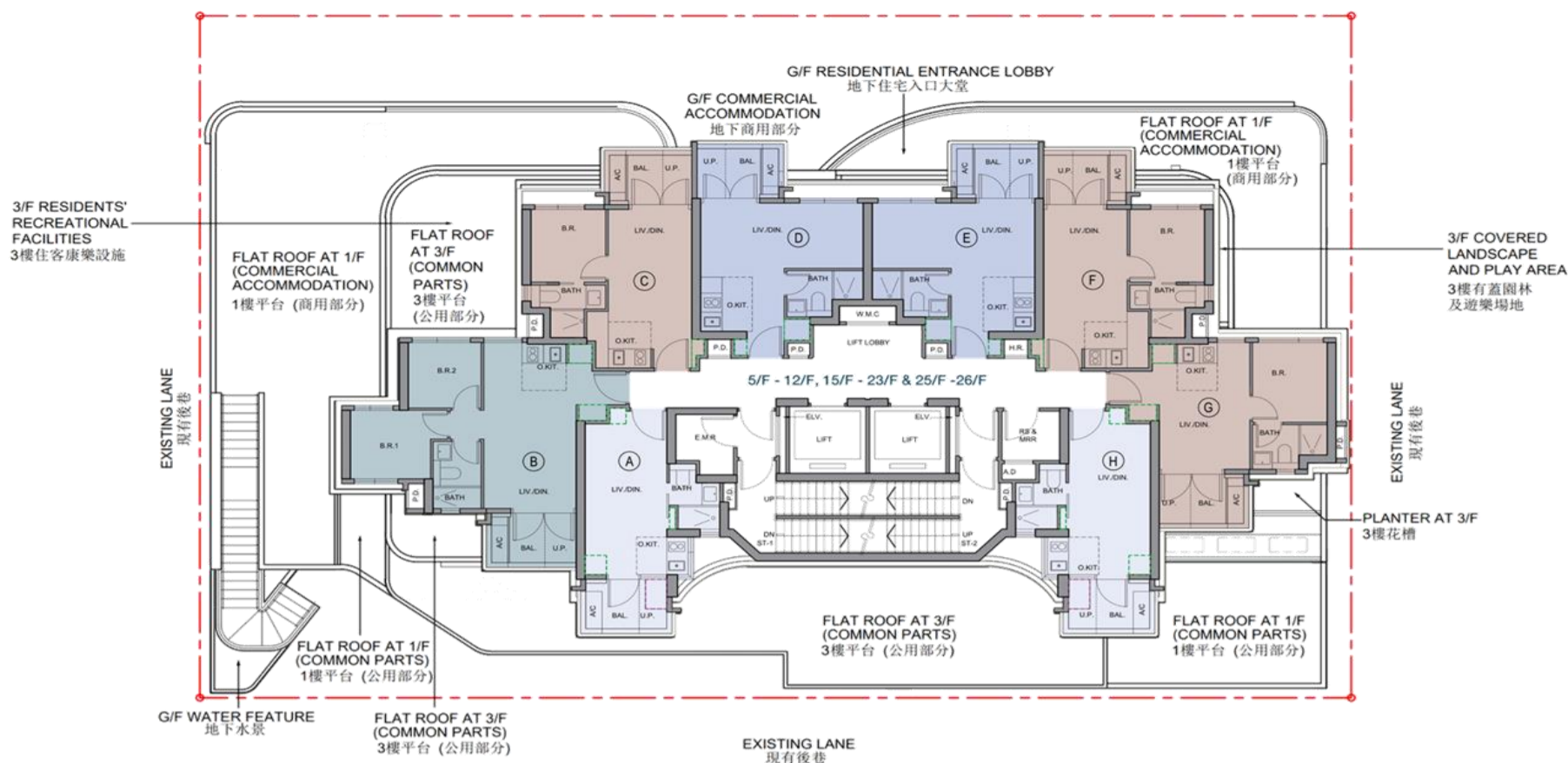
即發
銷安/招標 1
銷安/招標 2
銷安/招標 3
銷安/招標 4
銷安/招標 5
未出銷安
未有資料
停售
已售

價單成交分析:

價單	首發日期	單位	已售	可售
總計:	50	0	50	
[1]	22/11/04	50	0	50

間隔成交分析:

間隔	總單位	總出售	總未售	已出價單	價單已售	尚餘單位
開放式(開廚)	76	0	76	19	0	19
1房(開廚)	57	0	57	23	0	23
2房(開廚)	20	0	20	8	0	8
3房(開廚)	1	0	1	0	0	0
1房複式(開廚)	2	0	2	0	0	0
2房複式(開廚)	2	0	2	0	0	0



# 連方 BONDLANE I

## 物業簡介資料

項目名稱：連方 I  
 英文名稱：Bondlane I  
 網址：<http://www.bondlaneone.com.hk>  
 物業地址：醫局街 233 號  
 區域：長沙灣  
 單位總數：158  
 關鍵日期：2024/6/30 (預計)  
 校網：小學 - 40 區  
 中學 - 深水埗區  
 發展商：萬科香港  
 展銷地址：九龍長沙灣福榮街 201 號  
 The Campton 地下及 1 樓  
 開放時間：11:00 至 20:00  
 律師行：貝克·麥堅時律師事務所  
 Baker & McKenzie  
 本票金額：\$100,000

## 付款計劃簡介 (招標單位除外)

### [A] 120 天付款計劃

- 5% 臨時買賣合約時支付
- 3% 臨時買賣合約後 60 天內支付
- 92% 臨時買賣合約後 120 天內【或】  
發展商發出入伙通知書 14 天內支付  
如有【或】以較早者為準

#### 付款方式折扣

(照定價 -11%)

香港萬客會會員折扣

(照定價 -1%)

置業折扣

(照定價 -2%)

印花稅折扣

(照定價 -2%)

發展商不提供備用按揭貸款

### [B] 120 天一按付款計劃

- 5% 臨時買賣合約時支付
- 3% 臨時買賣合約後 60 天內支付
- 92% 臨時買賣合約後 120 天內【或】  
發展商發出入伙通知書 14 天內支付  
如有【或】以較早者為準

#### 付款方式折扣

(照定價 -10%)

香港萬客會會員折扣

(照定價 -1%)

置業折扣

(照定價 -2%)

印花稅折扣

(照定價 -2%)

發展商提供備用第一按揭貸款

### [C] 120 天二按付款計劃

- 5% 臨時買賣合約時支付
- 3% 臨時買賣合約後 60 天內支付
- 92% 臨時買賣合約後 120 天內【或】  
發展商發出入伙通知書 14 天內支付  
如有【或】以較早者為準

#### 付款方式折扣

(照定價 -9%)

香港萬客會會員折扣

(照定價 -1%)

置業折扣

(照定價 -2%)

印花稅折扣

(照定價 -2%)

發展商提供備用第二按揭貸款

## 其他優惠 (招標單位除外)

- [1] 備用第一按揭貸款簡介 (P=5.375%)  
 貸款額、利率及還款期以機構最後審批為準  
 一按上限成交價 80% · 貸款期最長 25 年  
 成交價 833 萬以上至 1000 萬或以下貸款上  
 限為金額 500 萬+成交價 20%  
 成交價 1000 萬或以上貸款上限為成交價 70%  
 全期 P-2.5%
- [2] 備用第二按揭貸款簡介 (P=中銀 P)  
 貸款額、利率及還款期以機構最後審批為準  
 二按上限成交價 25% · 貸款期最長 25 年  
 銀行一按+二按合共上限成交價 85%  
 首 24 個月免息免供 · 其後 P
- [3] 傢俬禮券  
 只限 A 單位 · 價值 \$58,000