

TOWER 1 | 第 1 座

| 28/F | 3房主套 1儲物間 | | | 1房 1儲物間 (開廚) | | | 1房 1儲物間 (開廚) | | | 2房 (開廚) | | | 1房 (開廚) | | | 28/F | | | | | | |
|------|---------------------------------|--------------------|--------------------|--------------------|--------------------|--------------------|--------------------|---|---|---------|---|---|---------|---|---|---------|------|--|----------|--|--|------|
| | A | B | C | D | E | F | G | H | I | J | K | L | | | | | | | | | | |
| | 實用 573' 平台 328' 天台 471' | 實用 342' 天台 148' | 實用 338' 天台 158' | 實用 369' 天台 238' | 實用 283' 天台 139' | | | | | | | | | | | | | | | | | |
| 27/F | 2房 1儲物間 (開廚) | | | 1房 1儲物間 (開廚) | | | 1房 1儲物間 (開廚) | | | 2房 (開廚) | | | 1房 (開廚) | | | 1房 (開廚) | | | 開放式 (開廚) | | | 27/F |
| | A | B | C | D | E | F | G | H | I | J | K | L | M | N | O | P | 27/F | | | | | |
| | 實用 412' | 實用 335' | 實用 338' | 實用 369' | 實用 283' | 實用 287' | 實用 283' | | | | | | | | | | 27/F | | | | | |
| 26/F | | | | | | | | | | | | | | | | | 26/F | | | | | |
| 25/F | | | | | | | | | | | | | | | | | 25/F | | | | | |
| 23/F | | | | | | | | | | | | | | | | | 23/F | | | | | |
| 22/F | | | | | | | | | | | | | | | | | 22/F | | | | | |
| 21/F | | | | | | | | | | | | | | | | | 21/F | | | | | |
| 20/F | | | | | | | | | | | | | | | | | 20/F | | | | | |
| 19/F | | | | | | | | | | | | | | | | | 19/F | | | | | |
| 18/F | | | | | | | | | | | | | | | | | 18/F | | | | | |
| 17/F | | | | | | | | | | | | | | | | | 17/F | | | | | |
| 16/F | | | | | | | | | | | | | | | | | 16/F | | | | | |
| 15/F | | | | | | | | | | | | | | | | | 15/F | | | | | |
| 12/F | | | | | | | | | | | | | | | | | 12/F | | | | | |
| 11/F | | | | | | | | | | | | | | | | | 11/F | | | | | |
| 10/F | | | | | | | | | | | | | | | | | 10/F | | | | | |
| 9/F | | | | | | | | | | | | | | | | | 9/F | | | | | |
| 8/F | | | | | | | | | | | | | | | | | 8/F | | | | | |
| 7/F | 2房 1儲物間 (開廚) | | | 1房 1儲物間 (開廚) | | | 1房 1儲物間 (開廚) | | | 2房 (開廚) | | | 1房 (開廚) | | | 1房 (開廚) | | | 開放式 (開廚) | | | 7/F |
| | A | B | C | D | E | F | G | H | I | J | K | L | M | N | O | P | 7/F | | | | | |
| | 實用 374' 平台 108' | 實用 297' 平台 190' | 實用 300' 平台 284' | 實用 332' 平台 313' | 實用 261' 平台 217' | 實用 265' 平台 151' | 實用 261' 平台 241' | | | | | | | | | | 7/F | | | | | |
| 6/F | TRANSFER PLATE 結構轉換層 | | | | | | | | | | | | | | | | 6/F | | | | | |
| 5/F | CLUB HOUSE 會所 | | | | | | | | | | | | | | | | 5/F | | | | | |
| 3/F | E&M ROOM 機電房 | | | | | | | | | | | | | | | | 3/F | | | | | |
| 2/F | SHOP 商店 | | | | | | | | | | | | | | | | 2/F | | | | | |
| 1/F | SHOP 商店 | | | | | | | | | | | | | | | | 1/F | | | | | |
| G/F | ENTRANCE LOBBY / SHOP 入口大堂 / 商店 | | | | | | | | | | | | | | | | G/F | | | | | |
| B1/F | CAR PARKING 停車場 | | | | | | | | | | | | | | | | B1/F | | | | | |
| B2/F | CAR PARKING 停車場 | | | | | | | | | | | | | | | | B2/F | | | | | |



| |
|---------|
| 即發 |
| 銷安/招標 1 |
| 銷安/招標 2 |
| 銷安/招標 3 |
| 銷安/招標 4 |
| 銷安/招標 5 |
| 未出銷安 |
| 未有資料 |
| 停售 |
| 已售 |

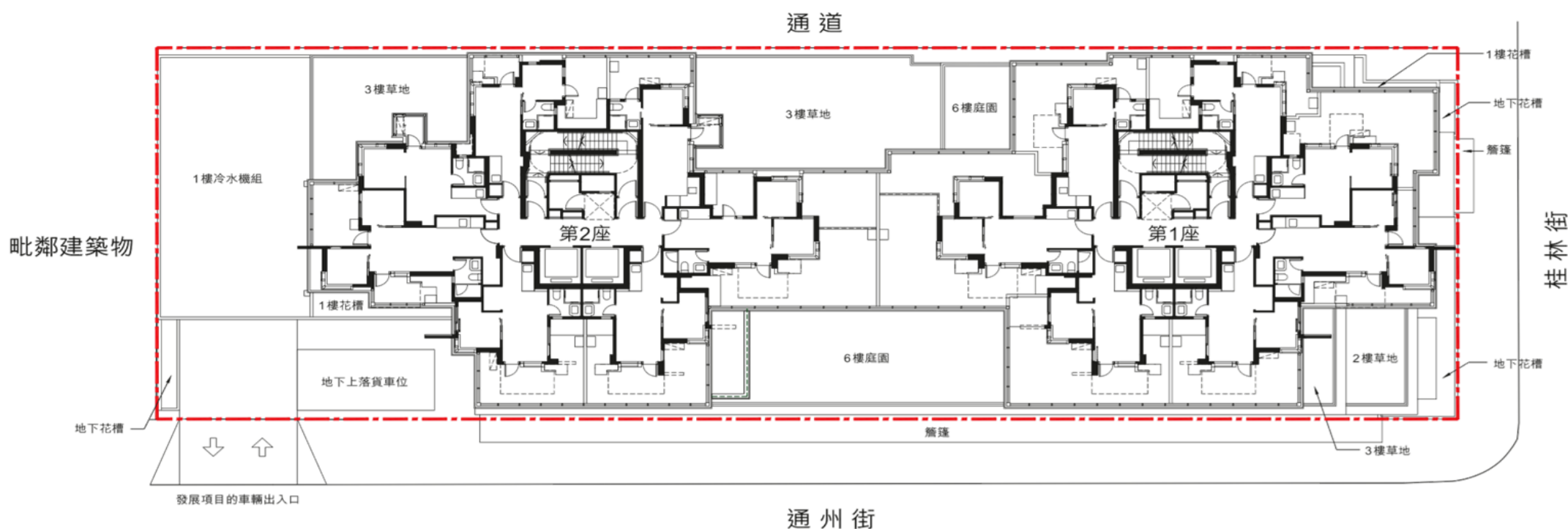
TOWER 2 | 第 2 座

| A | | B | | C | | D | | E | | F | | G | |
|----------------------|---------------------------------|--------------|---------|--------------|---------|---------|---------|---------|---------|---------|---------|----------|-------|
| 3房主套 1儲物間 | | 1房 1儲物間 (開廚) | | 1房 1儲物間 (開廚) | | 2房 (開廚) | | 1房 (開廚) | | | | | |
| 實用 573' | 平台 325' 天台 471' | 實用 342' | 天台 148' | 實用 338' | 天台 158' | 實用 369' | 天台 238' | 實用 283' | 天台 139' | | | | |
| 售出 0 | 尚餘 1 | 售出 0 | 尚餘 1 | 售出 0 | 尚餘 1 | 售出 0 | 尚餘 1 | 售出 0 | 尚餘 1 | | | | |
| 28/F | | | | | | | | | | | | | 28/F |
| A | | B | | C | | D | | E | | F | | G | |
| 2房 1儲物間 (開廚) | | 1房 1儲物間 (開廚) | | 1房 1儲物間 (開廚) | | 2房 (開廚) | | 1房 (開廚) | | 1房 (開廚) | | 開放式 (開廚) | |
| 實用 412' | | 實用 335' | | 實用 338' | | 實用 369' | | 實用 283' | | 實用 287' | | 實用 283' | |
| 售出 0 | 尚餘 17 | 售出 0 | 尚餘 17 | 售出 0 | 尚餘 17 | 售出 0 | 尚餘 17 | 售出 0 | 尚餘 17 | 售出 0 | 尚餘 17 | 售出 0 | 尚餘 17 |
| 27/F | | | | | | | | | | | | | 27/F |
| 26/F | | | | | | | | | | | | | 26/F |
| 25/F | | | | | | | | | | | | | 25/F |
| 23/F | | | | | | | | | | | | | 23/F |
| 22/F | | | | | | | | | | | | | 22/F |
| 21/F | | | | | | | | | | | | | 21/F |
| 20/F | | | | | | | | | | | | | 20/F |
| 19/F | | | | | | | | | | | | | 19/F |
| 18/F | | | | | | | | | | | | | 18/F |
| 17/F | | | | | | | | | | | | | 17/F |
| 16/F | | | | | | | | | | | | | 16/F |
| 15/F | | | | | | | | | | | | | 15/F |
| 12/F | | | | | | | | | | | | | 12/F |
| 11/F | | | | | | | | | | | | | 11/F |
| 10/F | | | | | | | | | | | | | 10/F |
| 9/F | | | | | | | | | | | | | 9/F |
| 8/F | | | | | | | | | | | | | 8/F |
| A | | B | | C | | D | | E | | F | | G | |
| 2房 1儲物間 (開廚) | | 1房 1儲物間 (開廚) | | 1房 1儲物間 (開廚) | | 2房 (開廚) | | 1房 (開廚) | | 1房 (開廚) | | 開放式 (開廚) | |
| 實用 374' | 平台 139' | 實用 297' | 平台 155' | 實用 300' | 平台 188' | 實用 332' | 平台 313' | 實用 283' | 平台 82' | 實用 265' | 平台 104' | 實用 283' | |
| 售出 0 | 尚餘 1 | 售出 0 | 尚餘 1 | 售出 0 | 尚餘 1 | 售出 0 | 尚餘 1 | 售出 0 | 尚餘 1 | 售出 0 | 尚餘 1 | 售出 0 | 尚餘 1 |
| 7/F | | | | | | | | | | | | | 7/F |
| TRANSFER PLATE 結構轉換層 | | | | | | | | | | | | | |
| 6/F | CLUB HOUSE 會所 | | | | | | | | | | | | 6/F |
| 5/F | E&M ROOM 機電房 | | | | | | | | | | | | 5/F |
| 3/F | SHOP 商店 | | | | | | | | | | | | 3/F |
| 2/F | SHOP 商店 | | | | | | | | | | | | 2/F |
| 1/F | SHOP 商店 | | | | | | | | | | | | 1/F |
| G/F | ENTRANCE LOBBY / SHOP 入口大堂 / 商店 | | | | | | | | | | | | G/F |
| B1/F | CAR PARKING 停車場 | | | | | | | | | | | | B1/F |
| B2/F | CAR PARKING 停車場 | | | | | | | | | | | | B2/F |



| | |
|--|---------|
| | 即發 |
| | 銷安/招標 1 |
| | 銷安/招標 2 |
| | 銷安/招標 3 |
| | 銷安/招標 4 |
| | 銷安/招標 5 |
| | 未出銷安 |
| | 未有資料 |
| | 停售 |
| | 已售 |

發展項目的布局圖



THE *Symphonie* 映岸

物業簡介資料

中文名稱：映岸
 英文名稱：The Symphonie
 網址：<http://www.thesymphonie.com.hk/>
 物業地址：通州街 280 號
 區域：長沙灣
 單位總數：262
 關鍵日期：2024/02/01 (預計)
 校網：小學 - 40 區
 中學 - 深水埗區
 可售車位：私家車 15 個
 電單車 2 個
 發展商：香港小輪·市建局
 展銷地址：---

 開放時間：---
 律師行：---

 本票金額：---

價單成交分析：

| 總計： | 0 | 0 | 0 |
|------------------|---|---|---|
| 價單 首發日期 單位 已售 可售 | | | |
| | | | |
| | | | |
| | | | |

間隔成交分析：

| 總計： | 262 | 0 | 262 | 0 | 0 | 0 |
|-------------------------------|-----|---|-----|---|---|---|
| 間隔 總單位 總出售 總未售 已出價單 價單已售 尚餘單位 | | | | | | |
| 開放式 (開廚) | 36 | 0 | 36 | 0 | 0 | 0 |
| 1 房 (開廚) | 74 | 0 | 74 | 0 | 0 | 0 |
| 1 房 1 儲物間 (開廚) | 76 | 0 | 76 | 0 | 0 | 0 |
| 2 房 (開廚) | 38 | 0 | 38 | 0 | 0 | 0 |
| 2 房 1 儲物間 (開廚) | 36 | 0 | 36 | 0 | 0 | 0 |
| 3 房主套 1 儲物間 | 2 | 0 | 2 | 0 | 0 | 0 |